



**PARAMOUNT LAND**  
Building homes and people with heart



# **The Largest Business Epicentrum** @ Gading Serpong



PARAMOUNT LAND  
Building homes and people with heart



Manhattan  
District

Lahan pengembangan **22** hektar

Dikelilingi lebih dari **40** cluster terhuni

Dilalui lebih dari **6.500** kendaraan/jam

Berada di akses Gading Serpong - BSD



Thematic Square

---

Business Loft

---

Thematic Shophouses

---

Festive Garden

---

Pedestrian Walk



## 7 Big Thematic Anchor :

Gadget & Technology

Hobby

Sport

Culinary



Automotive

Entertainment



Fashion

MADISON GRANDE  
 BUSINESS LOFT  
 THEMATIC SHOPHOUSES 1  
 LIFESTYLE HUB 1  
 FESTIVE GARDEN  
 THEMATIC SHOPHOUSES 2  
 BUSINESS LOFT  
 THEMATIC SHOPHOUSES 3  
 LIFESTYLE HUB 2



	AREA	UNITS
LIFESTYLE HUB	22.000 m2	
FESTIVE GARDEN	4.000 m2	
BUSINESS LOFT	25.000 m2	54
THEMATIC SHOPHOUSES	66.000 m2	385



# HAMPTON AVENUE

@ Manhattan District



Tahap 1

Tahap 2

BEV MENGHADAP UTARA





## SUPERB LOCATION

### Akses Mudah

- 2 akses jalan tol
- Akses menuju dan ke BSD
- Multi access

### Lokasi Strategis

- Boulevard Gading Serpong
- Boulevard ROW 45
- Boulevard baru ROW 50 akan tembus BSD (2024)

### Manhattan District

- Kawasan terintegrasi
- Luar ruang yang spacious
- Integrated landscape
- Pedestrian walk

## IMPRESSIVE CONCEPT

### Fasilitas Kota

- Hotel bintang 4-5
- Hiburan & kuliner
- Perkantoran
- Pendidikan
- Hospital
- Showroom otomotif

- Lahan pengembangan 22 hektar
- Dikelilingi lebih dari 40 cluster terhuni
- Ditalui lebih dari 6.500 kendaraan per jam
- Berada di akses Gading Serpong - BSD

Hampton Avenue

Hampton Walk

Hampton Square

Hampton Promenade



**HAMPTON AVENUE**  
@ Manhattan District

TAHAP  
2

### Building Façade

- Modern & playful façade
- Alfresco 1 & 2 muka

### Anchor Tenant

- Black Owl
- Entertainment
- F&B

## Y.O.S.E.C.A.

(Your Own Style Expandable Commercial Area)

Inovasi terbaru dari Paramount Land.

Bukan seperti konsep *Alfresco* pada umumnya, di mana *commercial space* di depan ruko hanya dimanfaatkan sebagai tempat makan dan minum terbuka.

Di sini pemilik ruko bebas mengekspresikan *idea*-nya, sehingga masing-masing ruko memiliki *style* yang unik, atraktif, dan berbeda dari ruko sekitarnya. Sehingga ini sangat menguntungkan pemilik dalam rangka lebih menarik perhatian pengunjung dan lebih meningkatkan *commercial values*.



**HAMPTON  
AVENUE**  
@ Manhattan District

**1. IMPRESSIVE CONCEPT**

---

**2. SUPERB LOCATION**

---

**3. Y.O.S.E.C.A.**

(Your Own Style Expandable Commercial Area)

# IMPRESSIVE CONCEPT

## Manhattan District

- Kawasan terintegrasi
- Luar ruang yang *spacious*
- *Integrated Landscape*
- *Pedestrian walk*

- Hampton Square
- Hampton Promenade
- Hampton Avenue
- Hampton Walk

## Building Façade

- *Modern & Playful Façade Design*
- Alfresco 1 & 2 muka

## Anchor Tenant

- Black Owl
- Entertainment
- F&B

## SUPERB LOCATION

### Lokasi Strategis

- Boulevard Gading Serpong
- Boulevard ROW 45
- Boulevard baru ROW 50 akan tembus BSD (2024)

### Akses Mudah

- 2 akses jalan tol
- Akses menuju dan dari BSD
- *Multi access*

### Fasilitas Kota

- Hotel bintang 4-5
- Pendidikan
- Hiburan & kuliner
- Perkantoran
- Showroom otomotif

## **Y.O.S.E.C.A.**

(Your Own Style Expandable Commercial Area)

Inovasi terbaru dari Paramount Land.

Berbeda dari konsep Alfresco pada umumnya, di mana komersial space di depan ruko hanya dimanfaatkan untuk tempat makan dan minum terbuka.

Di sini pemilik ruko bebas mengekspresikan ideanya, sehingga masing-masing ruko memiliki style yang unik, atraktif, dan berbeda dari ruko sekitarnya. Sehingga ini sangat menguntungkan pemilik untuk lebih menarik perhatian pengunjung dan lebih meningkatkan commercial value.

# Y.O.S.E.C.A.

(Your Own Style Expandable Commercial Area)



PARAMOUNT LAND  
Building homes and people with heart

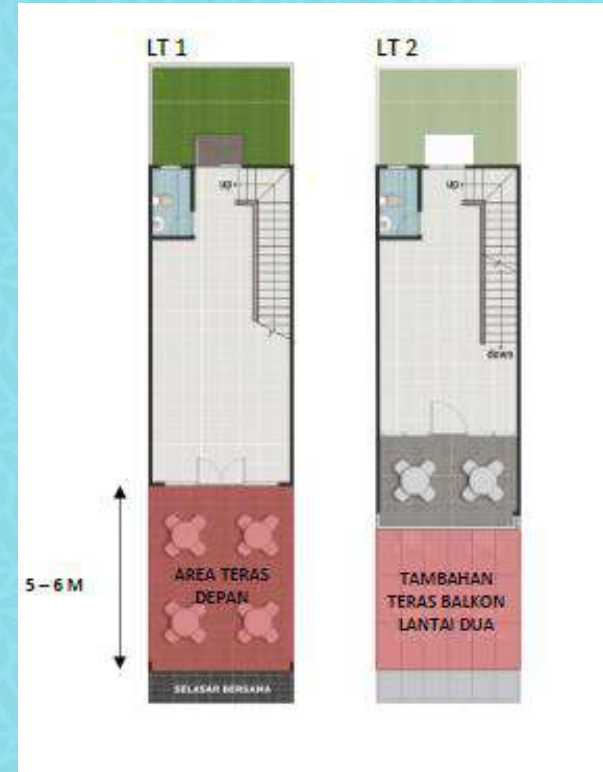
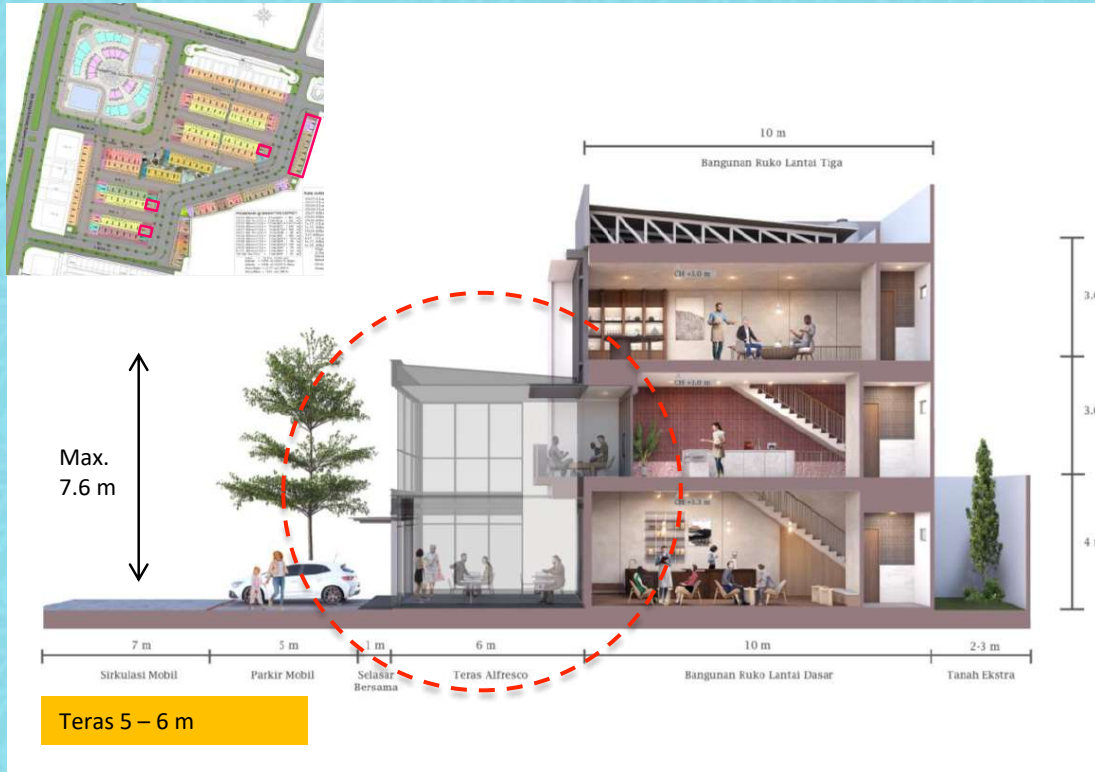
HAMPTON AVENUE  
@ Manhattan District

TAHAP 2



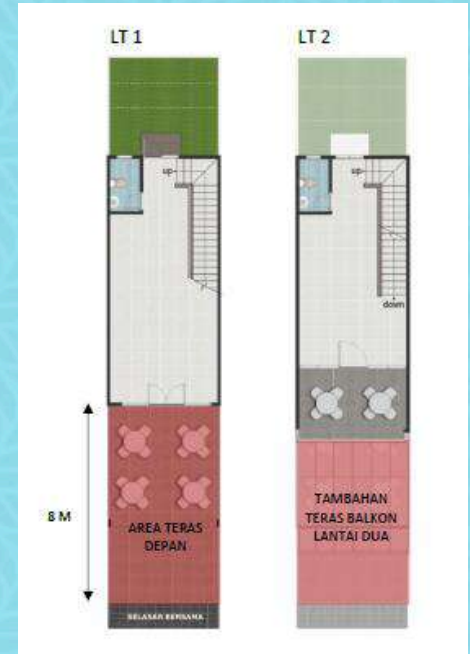
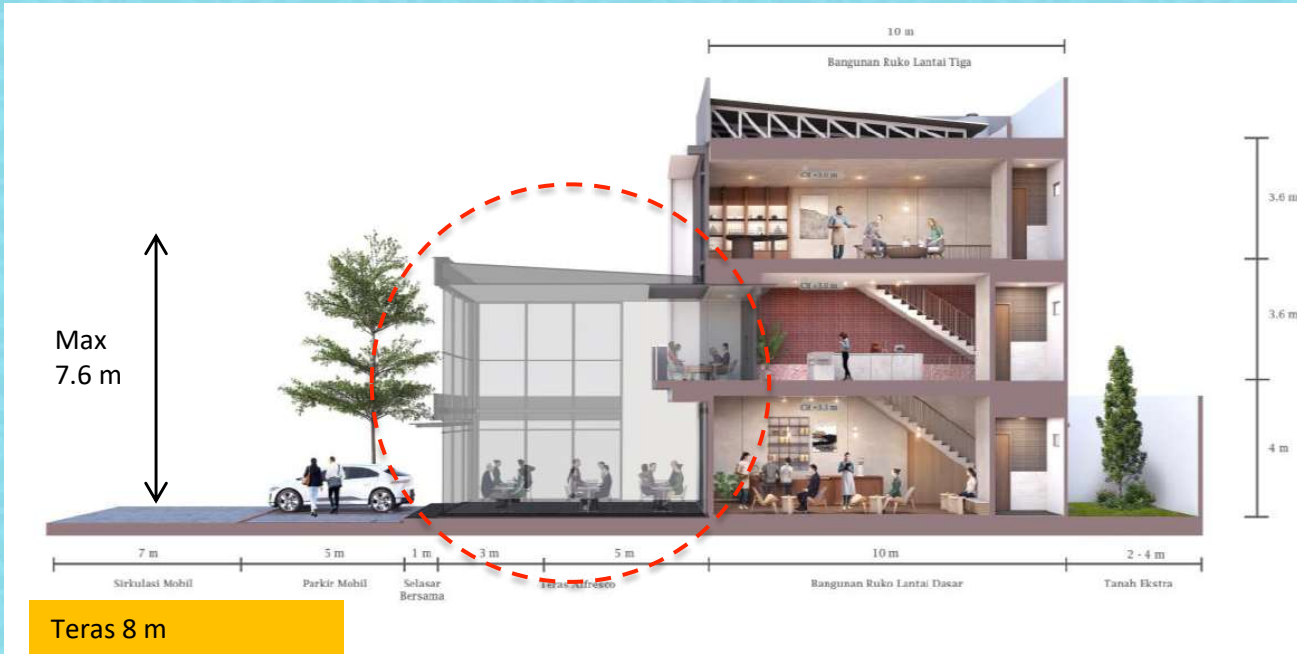
# Y.O.S.E.C.A.

(Your Own Style Expandable Commercial Area)



# Y.O.S.E.C.A.

(Your Own Style Expandable Commercial Area)







Suasana dari Boulevard Gading Serpong



PARAMOUNT LAND  
Building homes and people with heart



HAMPTON AVENUE  
@ Manhattan District

TAHAP  
2



Suasana Alfresco Hampton Walk



PARAMOUNT LAND

Building homes and people with heart



HAMPTON AVENUE

@ Manhattan District

TAHAP  
2





Suasana Koridor dari Hampton Promenade



Suasana Alfresco



PARAMOUNT LAND

Building homes and people with heart



HAMPTON AVENUE  
@ Manhattan District

TAHAP  
2



Tampak Standar



Tampak Alfresco



2 Lantai

Alfresco

Alfresco

Anchor Tenant

# Siteplan



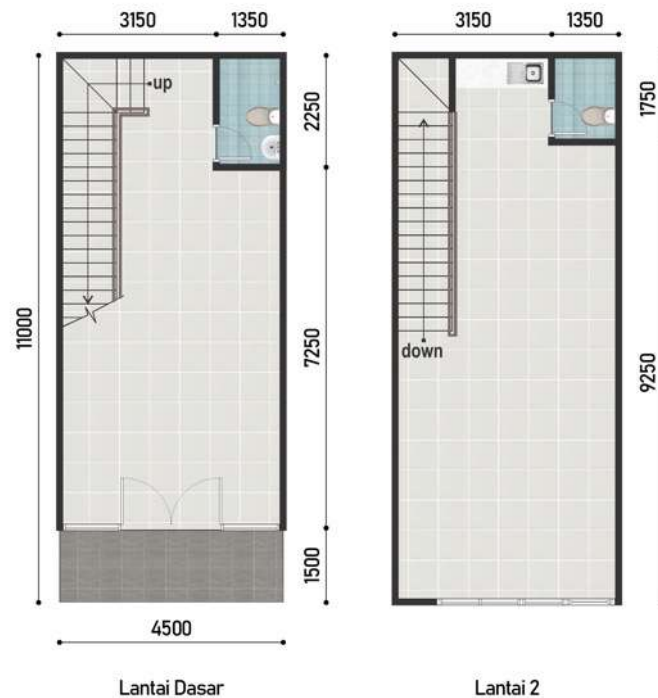
# Denah Standar



4,5x10

Luas Tanah **45 m<sup>2</sup>**  
Luas Bangunan **90 m<sup>2</sup>**

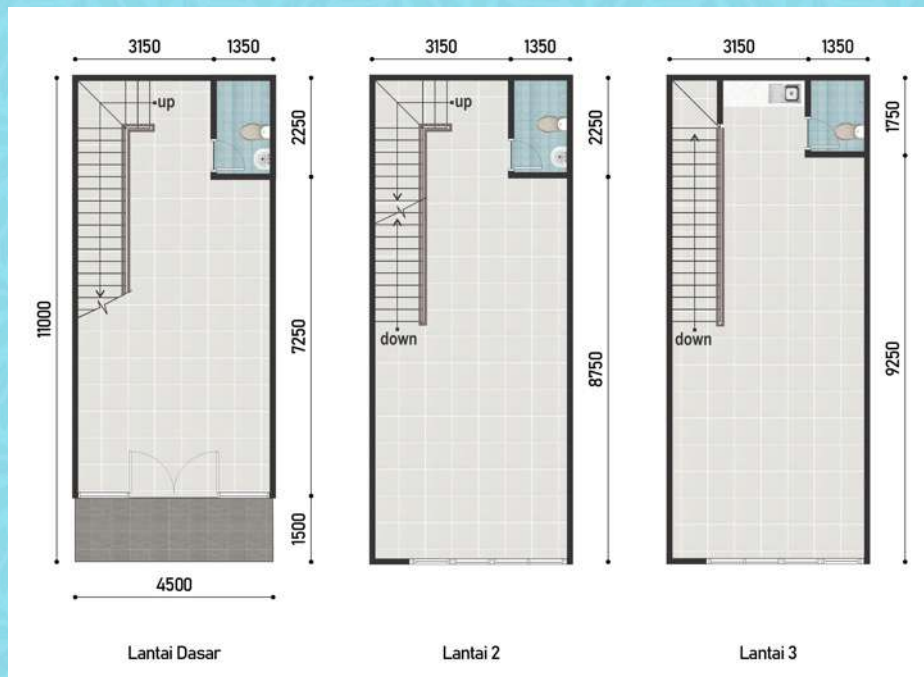
# Denah Standar



4,5x11

Luas Tanah **49,5 m<sup>2</sup>**  
Luas Bangunan **99 m<sup>2</sup>**

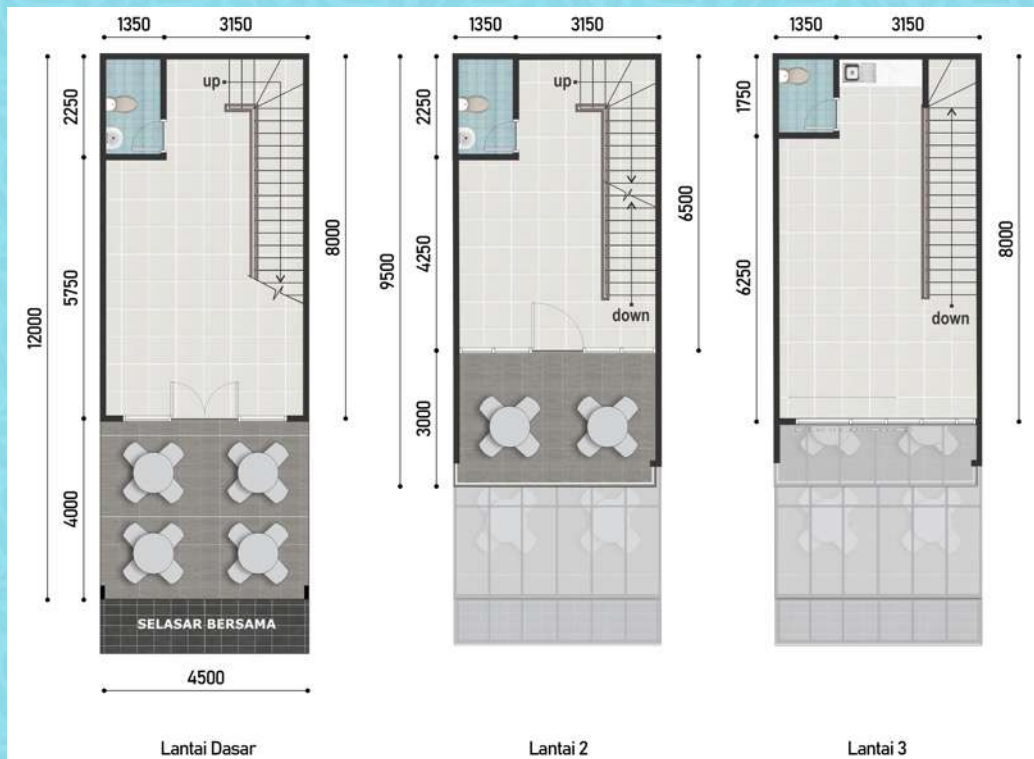
# Denah Standar



4,5x11

Luas Tanah **49,5 m<sup>2</sup>**  
Luas Bangunan **149 m<sup>2</sup>**

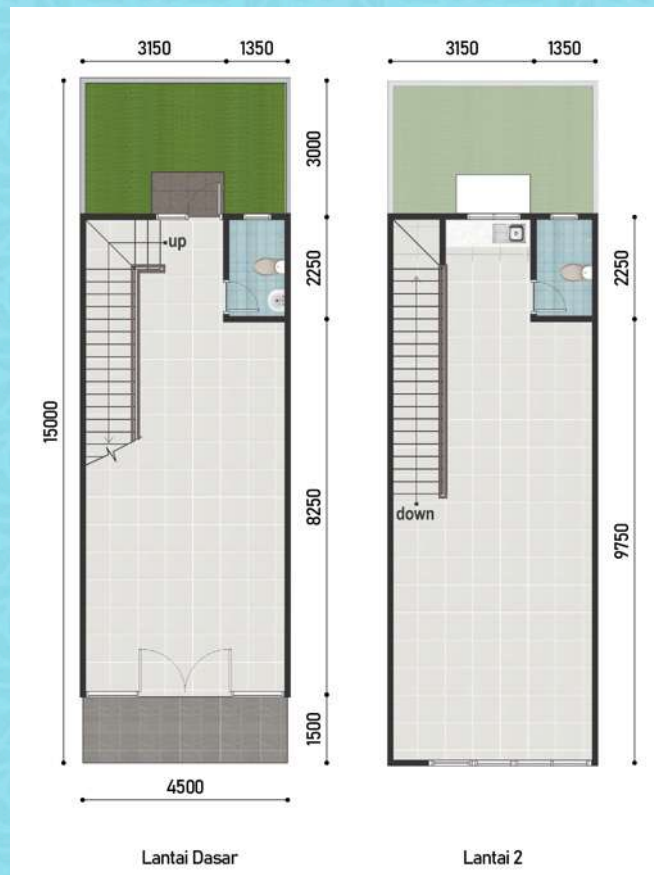
# Denah Alfresco



4,5x12

Luas Tanah **54 m<sup>2</sup>**  
Luas Bangunan **119 m<sup>2</sup>**

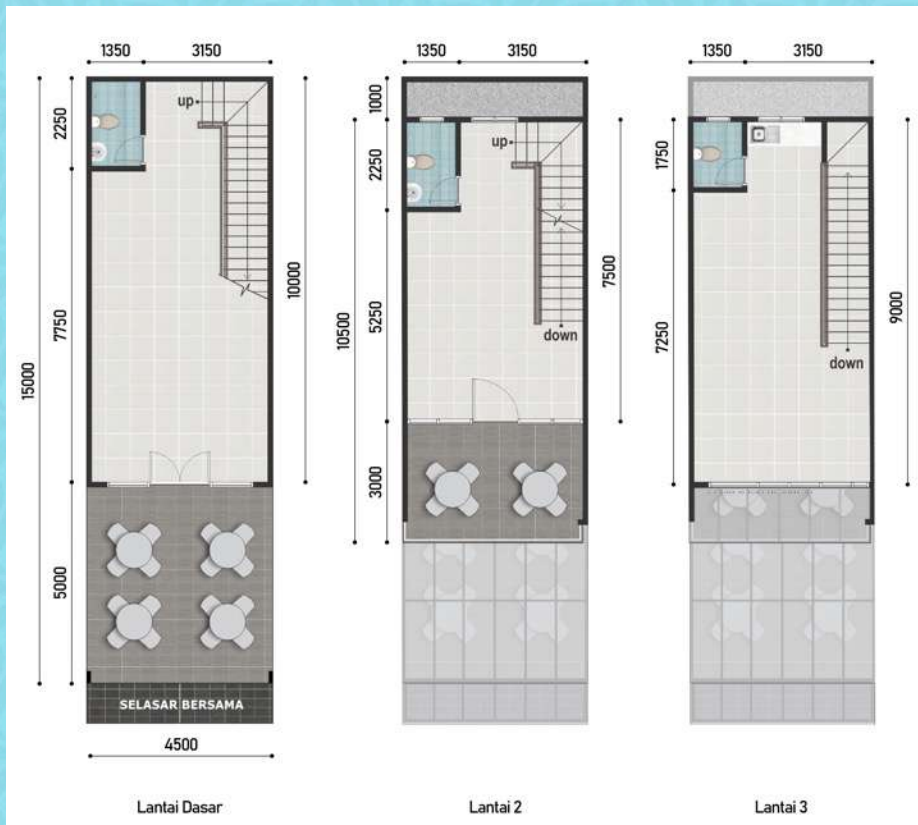
# Denah Standar



**4,5x15**

Luas Tanah **67,5 m<sup>2</sup>**  
Luas Bangunan **109 m<sup>2</sup>**

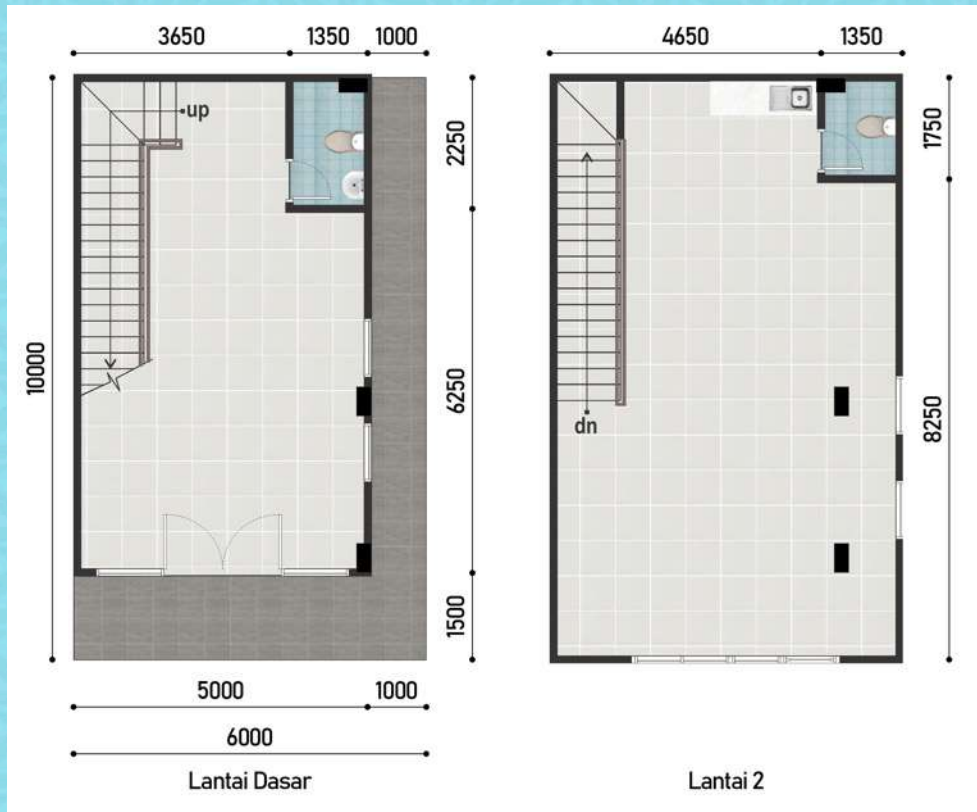
# Denah Alfresco



4,5x15

Luas Tanah **67,5 m<sup>2</sup>**  
Luas Bangunan **139 m<sup>2</sup>**

# Denah Standar



6x10

Luas Tanah **60 m<sup>2</sup>**  
Luas Bangunan **120 m<sup>2</sup>**

# Denah Standar



6x11

Luas Tanah **66 m<sup>2</sup>**  
Luas Bangunan **132 m<sup>2</sup>**



# Denah Standar

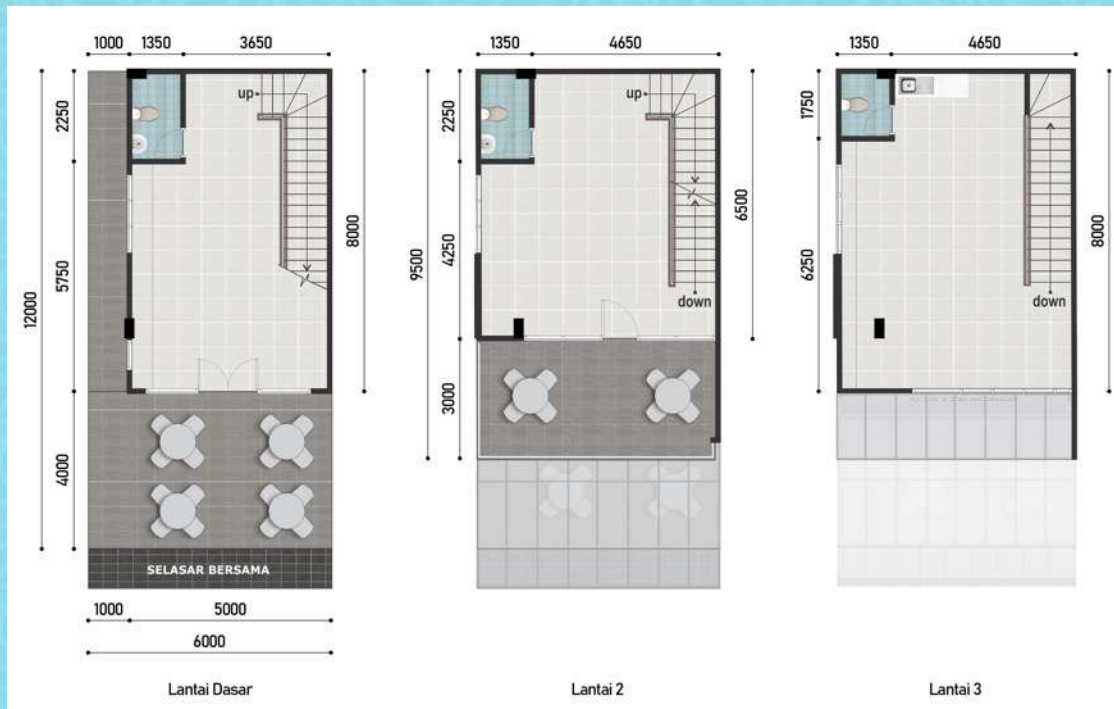


6x11

Luas Tanah **66 m<sup>2</sup>**

Luas Bangunan **198 m<sup>2</sup>**

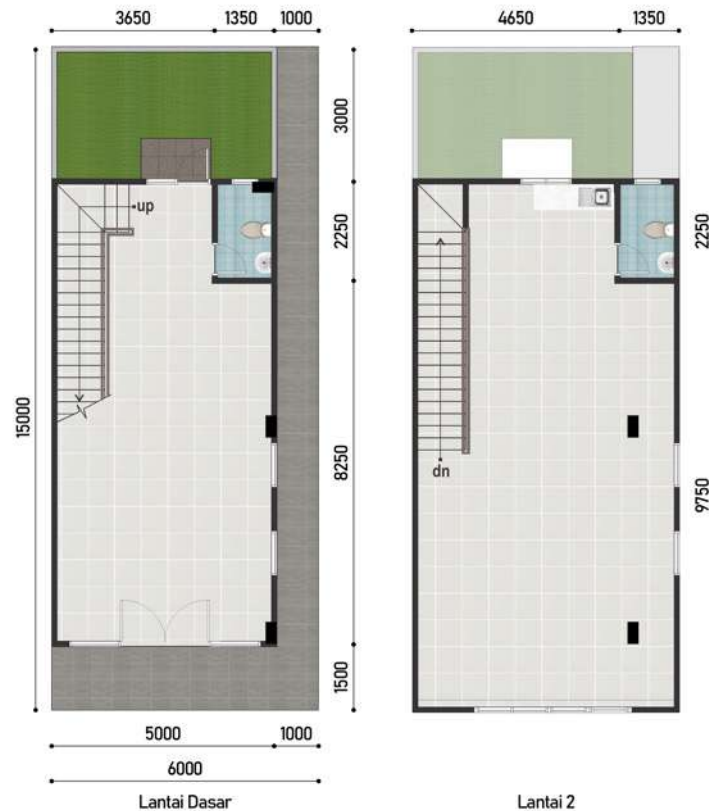
# Denah Alfresco



6x12

Luas Tanah **72 m<sup>2</sup>**  
Luas Bangunan **158 m<sup>2</sup>**

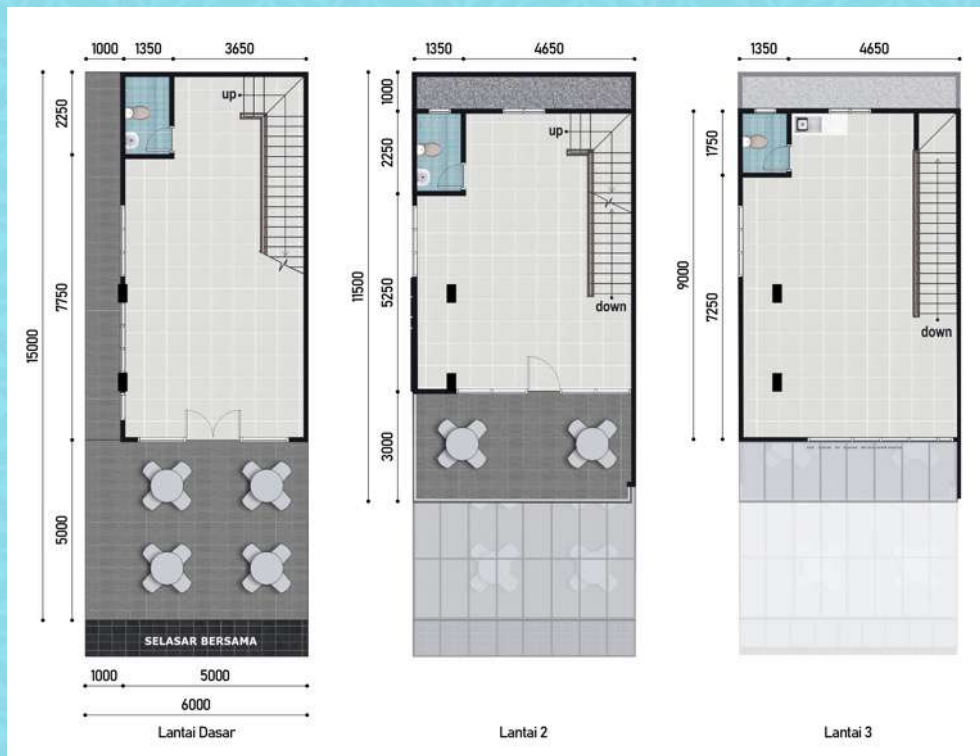
# Denah Standar



6x15

Luas Tanah  $90 \text{ m}^2$   
Luas Bangunan  $145 \text{ m}^2$

# Denah Alfresco

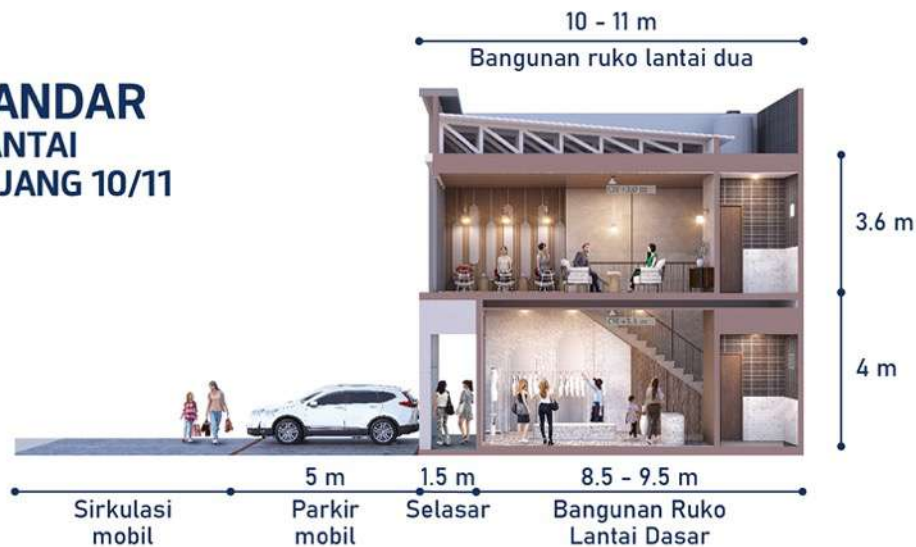


6x15

Luas Tanah **90 m<sup>2</sup>**  
Luas Bangunan **180 m<sup>2</sup>**

# DENAH POTONGAN STANDAR

## STANDAR 2 LANTAI PANJANG 10/11



# DENAH POTONGAN STANDAR

## STANDAR 2 LANTAI PANJANG 15



# DENAH POTONGAN STANDAR

## STANDAR 3 LANTAI PANJANG 11



# DENAH POTONGAN ALFRESCO

## ALFRESCO 3 LANTAI PANJANG 12





# DENAH POTONGAN ALFRESCO

## ALFRESCO 3 LANTAI PANJANG 15



# Y.O.S.E.C.A.

(Your Own Style Expandable Commercial Area)



## Kelengkapan Standar



**CCTV**



**Solar Panel**



**Air Conditioner  
di setiap lantai**

## SPESIFIKASI

**Pondasi** : Tiang pancang (mini pile) ▪ **Struktur kolom, balok, dak, sloof, ring balok, tangga** : Beton bertulang ▪ **Rangka atap** : Rangka baja ringan (zincalum) ▪ **Penutup atap** : Atap metal (zincalum) + aluminium foil ▪ **Lantai utama** : Homogenous tile 60x60 ▪ **Lantai teras** : Homogenous tile 60x60 anti slip ▪ **Lantai KM/WC** : Keramik 30x30 anti slip ▪ **Dinding KM/WC** : Keramik 30x60 ▪ **Dinding dalam** : Bata ringan diplester + aci ▪ **Dinding luar** : Window wall, bata ringan diplester finish cat weather resistant acrylic emulsion paint ▪ **Plafond dalam** : Gypsumboard ▪ **Plafond luar** : Gypsum water resistant ▪ **Sanitary** : ex. Toto ▪ **Pintu/Jendela utama** : Kaca clear frame aluminium fin powder coating ▪ **Pintu/Jendela lainnya** : Kaca clear frame aluminium fin powder coating ▪ **Pintu KM/WC** : Panel dan kusen UPVC ▪ **Railing balkon** : Besi hollow + kaca tempered 10mm ▪ **Ornamen vertikal fasad** : Alumunium fin ▪ **Listrik** : Suplai PLN daya 3500 VA (ruko 2 lantai) dan 5500 VA (ruko 3 lantai) ▪ **Telepon** : Instalasi kabel ▪ **Air bersih** : Suplai perumdam + toren ▪ **Air kotor** : Septictank